

LODGE



LODGE KOTA

Le lodge Kota est un chalet en bois familial et chaleureux. Doté de deux chambres doubles en rez-de-chaussée et de deux mezzanines, il accueille confortablement famille et amis, jusqu'à 10 personnes. Pour une habitation à l'année ou des vacances conviviales !

USAGES

- ◆ Habitat principal
- ◆ Résidence secondaire
- ◆ Maison de vacances
- ◆ Location atypique

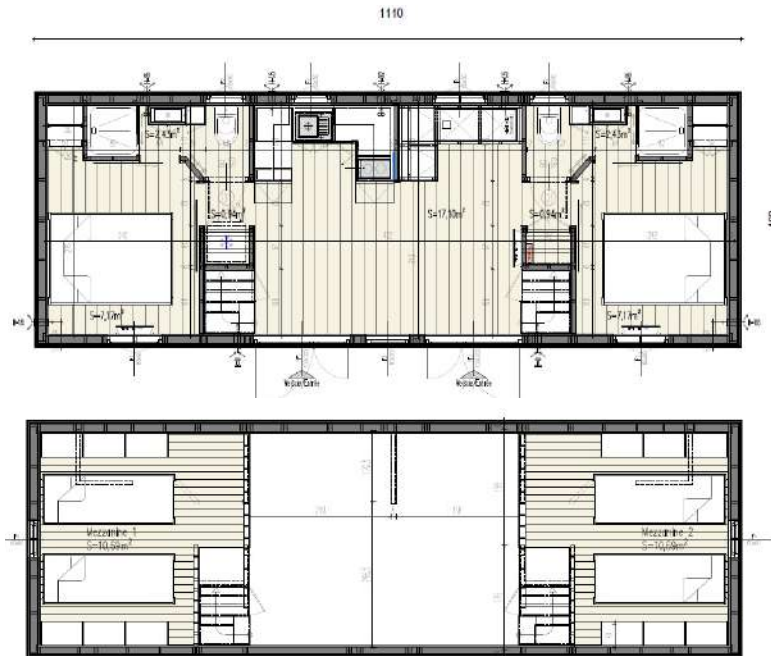
AVANTAGES

- ◆ Habitat écologique, économique et durable
- ◆ Sans fondations, non-invasif pour les sols
- ◆ Isolation RE2020
- ◆ Livré monté
- ◆ Autonomie en option



LODGE

Le chalet Kota est particulièrement agréable à vivre au quotidien. Fonctionnel, spacieux et ouvert sur l'extérieur, il est confortable et lumineux.



EN DETAIL

- ◆ Bardage en frêne thermo traité, bois d'essence naturelle
- ◆ Menuiseries en aluminium thermo laqué, double vitrage
- ◆ Toiture en bac acier
- ◆ Ossature bois en KVH
- ◆ Isolation de toute la structure
- ◆ Etanchéité avec pare-pluie et pare-vapeur
- ◆ Installations électriques et hydrauliques complètes
- ◆ Salles d'eau et cuisine équipées
- ◆ Choix de finitions intérieures et extérieures
- ◆ Livraison en 5 mois

LONGUEUR	11,10 m
LARGEUR	4,02 m
HAUTEUR	4,37 m
OUVERTURES	11

EMPRISE AU SOL	44,62 m ²
SURFACE RDC	38,18 m ²
SURFACE MEZZANINES	21,38 m ²
SURFACE TOTALE HABITABLE	59,56 m ²



Photos non contractuelles